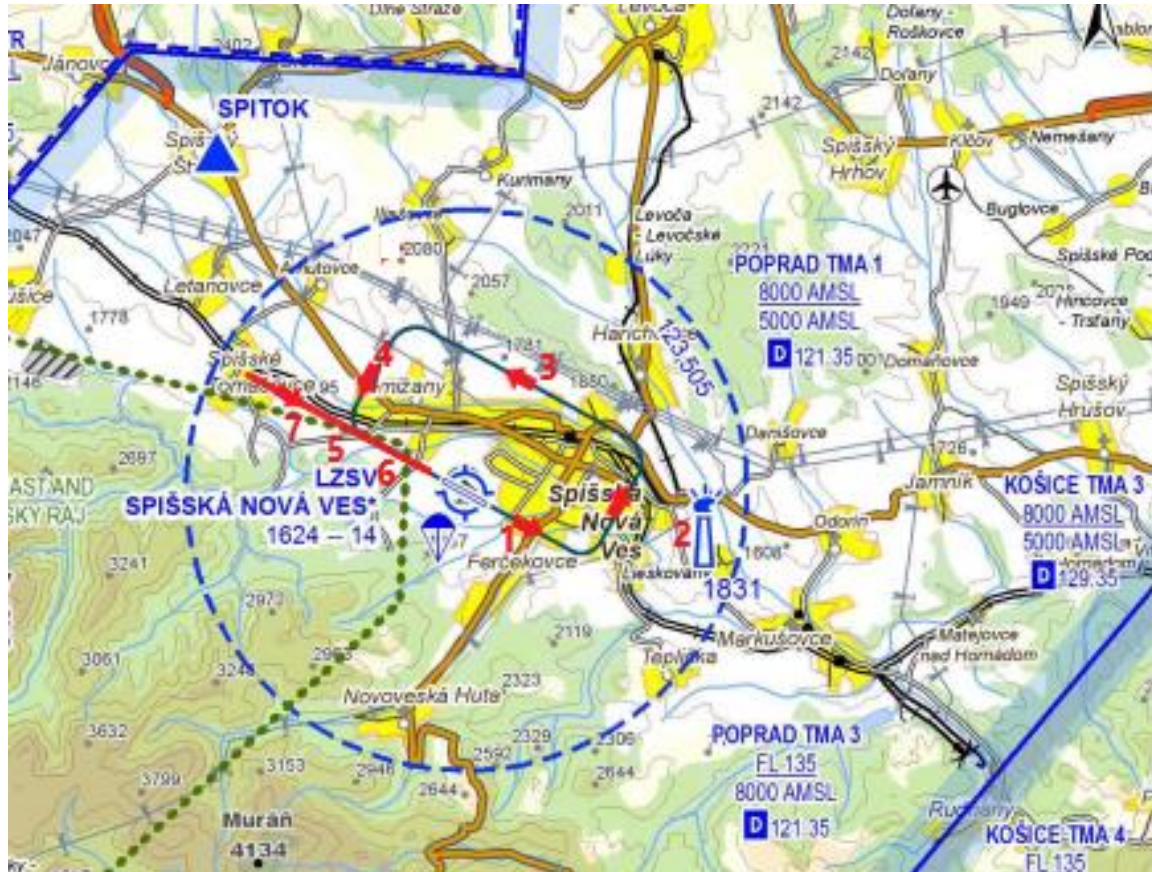


## LETISKOVÝ OKRUH LZSV – Spišská Nová Ves

Červenou sú vyznačené rôzne časti štandardného letiskového okruhu zatáčky okolo letiska sú vždy doľava, pokiaľ nie je v letiskovej mape uvedené inak.



1. = poloha po vzlete z dráhy 12, v ose dráhy.
2. = poloha po prvej okruhovej zatáčke
3. = poloha po vetre obvykle vo výške 1000 ft AGL (nad zemou) v LZSV výška 2620ft
4. = pred štvrtou okruhovou zatáčkou
5. = štvrtá okruhová zatáčka zákruta
6. = finále, trať v ose dráhy na pristátie na obrázku dráha 12
7. = dlhé finále (medzi 5 a 8 NM od letiska na 1000 ft AGL).

## Odlet z neriadeného letiska LZSV - Sp. Nová Ves

- *Prevádzka Spišská, dobrý deň, OM-RTT, vrtuľník Robinson 22, po spustení v TECHMONTE (v praxi sa nezvykne hlásiť)*
- *Prevádzka Spišská, OM-RTT, vzdušným rolovaním na vyčkávacie miesto dráhy 30*
- *Prevádzka Spišská, OM-RTT, na vyčkávacom mieste dráhy 30, vstupujem na dráhu 30*
- *Prevádzka Spišská, OM-RTT, vstupujem na dráhu 30, vzlet a odlet do Poprad Tatry*
- *Prevádzka Spišská, OM-RTT, opúšťam okruh z prvej okruhovej zatáčky do Poprad Tatry*
- *Prevádzka Spišská, OM-RTT, opúšťam ATZ 6km severne, dopočútia*

### V prípade letu po okruhu

- *Prevádzka Spišská, OM-RTT, po vetre pravého okruhu dráhy 30*
- *Prevádzka Spišská, OM-RTT, pred štvrtou okruhovou zatáčkou pravého okruhu dráhy 30 (nie je povinné hlásiť, v prípade zvýšenej prevádzky je vhodné)*
- *Prevádzka Spišská, OM-RTT, finále dráhy 30*
- *Prevádzka Spišská, OM-RTT, späť po dráhe 30*
- *Prevádzka Spišská, OM-RTT, dráhu 30 opustil*
- *Prevádzka Spišská, OM-RTT, po pristáti v Techmonte*

## Prílet na neriadene letisko LZSV - Sp. Nová Ves

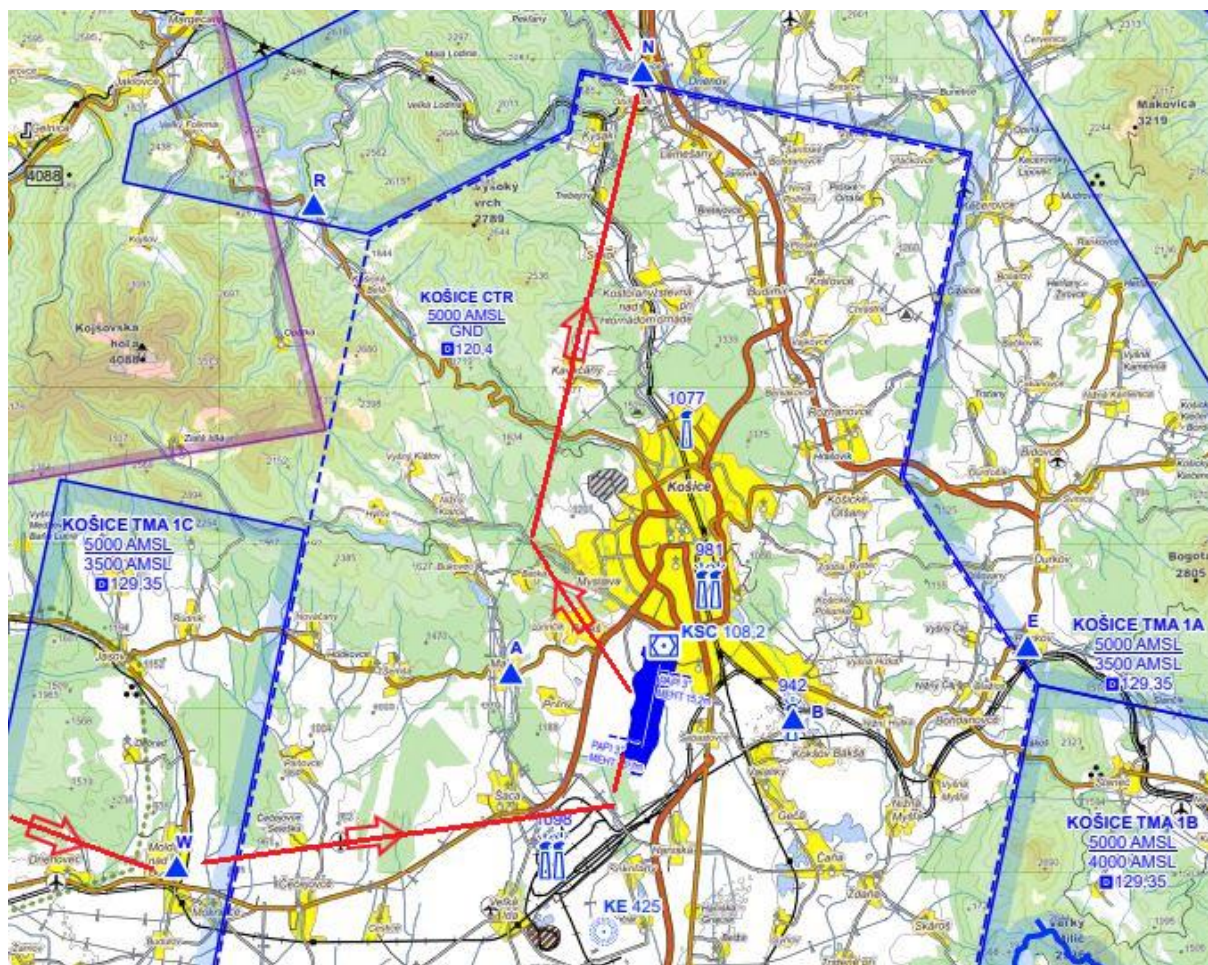
*monitorovať chvíľu frekvenciu pred zahájením spojenia*

*hlásenie 3 min pred vstupom do ATZ (Air Traffic Zone)*

- *Prevádzka Spišská, OM-RTT dobrý deň  
(bez odpovede)*
- *Prevádzka Spišská, OM-RTT dobrý deň  
(opäť bez odpovede)*
- *Prevádzka Spišská, OM-RTT, vysielanie na slepo, Robinson R22 z Bratislavy do Spišskej momentálne minul SPITOK na výške 3000 FT, pokračujem nad letisko pre zistenie vetra a dráhy v používaní*
- *Prevádzka Spišská, OM-RTT, nad letiskom 2100 FT, pokračujem do polohy po vetre ľavého okruhu dráhy 12*
- *Prevádzka Spišská, OM-RTT po vetre ľavého okruhu dráhy 12*
- *Prevádzka Spišská, OM-RTT pred štvrtou okruhovou zatáčkou ľavého okruhu dráhy 12*
- *Prevádzka Spišská, OM-RTT finále dráhy 12*
- *Prevádzka Spišská, OM-RTT po pristáti dráhy 12, dráhu opustil*
- *Prevádzka Spišská, OM-RTT, po pristáti v Techmonte*



## Prílet do riadeného priestoru a pristátie na LZKZ-Košice v smere dráhy 01

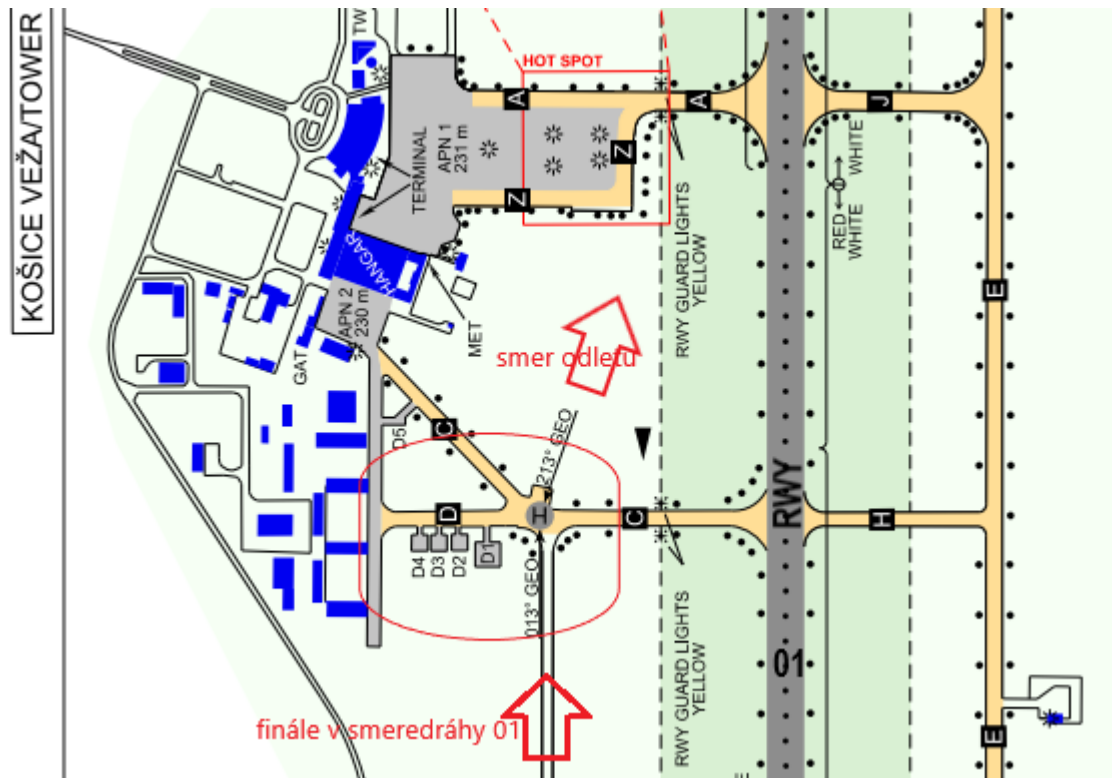


Vypočúť si ATIS na **FREQ: 133.730**

Nastaviť **FREQ** Košice veža **120.400** a chvíľu monitorovať frekvenciu pred zahájením spojenia

- Košice Veža **OM-RTT** dobrý deň **OM-RTT** Košice Veža dobrý deň
  - **OM-RTT** Košice Veža dobrý deň dávajte
- Košice Veža **OM-RTT** vrtuľník Robinson R22, bez letového plánu zo Spišskej do Košíc, 3 minúty pred bodom **W**(Whiskey) na výške 3000 ft, informácia **B**(Bravo), 2 osoby na palube, žiadam pokyny na priblíženie a pristátie na heliport
  - **OM-RTT** Košice Veža pokračujte priamo do ľavého base leg dráhy 01
- Košice Veža **OM-RTT** pokračujem do ľavého base leg dráhy 01, base leg ohlásim
- Košice Veža **OM-RTT** base leg dráhy 01
  - **OM-RTT** pokračujte na finále na heliport v smere dráhy 01 finále ohláste
- Košice Veža **OM-RTT** pokračujem na finále na heliport v smere dráhy 01 finále ohlásim

**poznámka:** Na heliport na letisku LZKZ riadiaci zvyčajne posielajú v smere dráhy, to znamená na ľavo od dráhy 01 priamo na heliport ako na obrázku nižšie. Dôvodom je, aby im vrtuľníky zbytočne neblokovali dráhu ak nemusia



- Košice Veža **OM-RTT** finále na heliport v smere dráhy 01
  - **OM-RTT** pristátie na heliport povolené vietor z 360° 5kt, po pristátí rolujte vo vzduchu po rolovacej **D(Delta)** na stojisko **D4(Delta4)**
  - Košice Veža **OM-RTT** pristátie na heliport povolené, po pristátí rolovaním vo vzduchu po rolovacej **D(Delta)** na stojisko **D4(Delta4)**
- Košice Veža **OM-RTT** po dosadnutí na stojisku **D4(Delta4)**
  - **OM-RTT** ďakujem povolené ukončiť spojenie
- Košice Veža **OM-RTT** povolené ukončiť spojenie ďakujem

## Vzlet a odlet z riadeného letiska LZKZ - Košice

Vypočúť si ATIS na *FREQ: 133.730*

Nastaviť *FREQ* Košice veža *120.400* a chvíľu monitorovať frekvenciu pred zahájením spojenia

- Košice Veža *OM-RTT* na stojánke *D4* žiadam o spúšťanie
  - *OM-RTT* Košice Veža spúšťanie schválené
- Košice Veža *OM-RTT* po spustení na stojánke *D4* žiadam rolovať pre let bez letového plánu do *Popradu*, *Informácia DELTA*, 2 osoby na palube
  - *OM-RTT* aká je Vaša požadovaná trať ?
- Košice Veža *OM-RTT*, po vzlete na *N(November)* výška *3000 ft*
  - *OM-RTT* rolujte po rolovacej *D(Delta)* *C(Charlie)* na heliport ohláste.
- Košice Veža *OM-RTT* po rolovacej *D(Delta)* *C(Charlie)* na heliport
- Košice Veža *OM-RTT* heliport, pripravený pre vzlet
  - *OM-RTT* povolený pre let bez letového plánu do *Popradu* cez *N(November)* výška *3000 ft N(Noveber)* ohláste
- Košice Veža *OM-RTT* dosiahol *N(November)* na výške *3000 ft*
  - *OM-RTT* povolený ukončiť spojenie, regionálne *QNH 1024* dopočutia
- Košice Veža *OM-RTT* povolený ukončiť spojenie dopočutia